

『広報印刷』に関するアンケートの集計結果

平成16年9月

財団法人経済調査会

広報印刷に関するアンケートについて

本調査は、財団法人経済調査会が全国の自治体広報印刷の実態を把握する目的で実施いたしました。調査対象は、2003年3月31日時点で人口3万人以上の737自治体としました。調査票の回収状況は、下記のとおりです。
ご協力ありがとうございました。

平成16年 9月 1日
財団法人経済調査会

調査の概要

1. 調査期間

平成16年6月

2. アンケートの内容

自治体広報の発行・制作状況と印刷費用積算等

3. アンケート配布状況

| | |
|--------|-----|
| 配布自治体数 | 737 |
|--------|-----|

4. アンケート回収状況

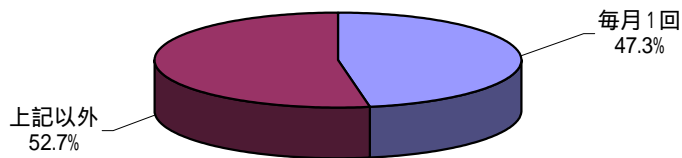
| | |
|--------|-----|
| 回収自治体数 | 481 |
| 回収率 | 65% |

『広報印刷』に関するアンケートの集計結果(平成16年6月調査)

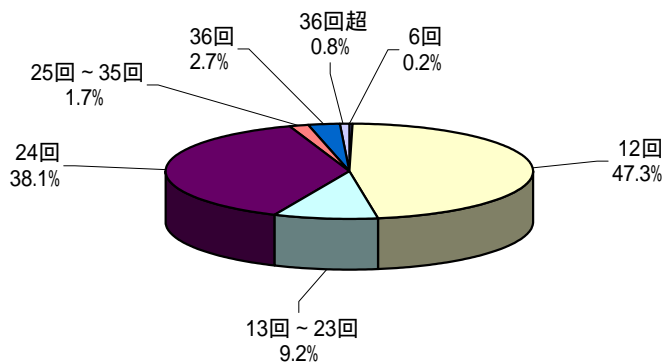
[1]. 昨年度の広報(印刷物)発行について

(1) 発行頻度

| 発行頻度 | 自治体数 | 比率 |
|-------------|------|--------|
| 毎月1回 | 226 | 47.3% |
| 上記以外 | 252 | 52.7% |
| 印刷物は発行していない | 0 | 0.0% |
| 計 | 478 | 100.0% |

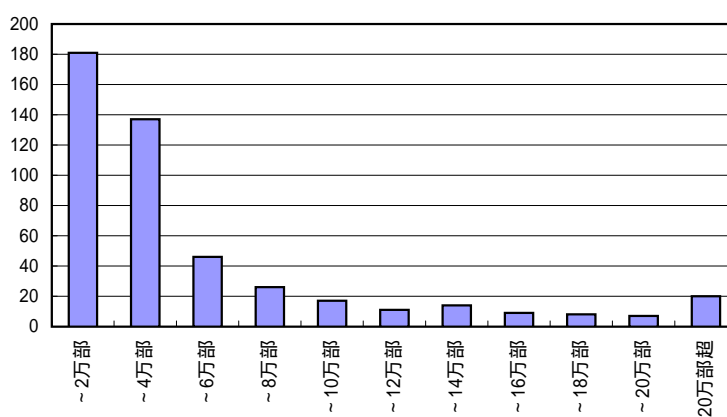


| 年間発行回数 | 自治体数 | 比率 |
|---------|------|--------|
| 6回 | 1 | 0.2% |
| 7回～11回 | 0 | 0.0% |
| 12回 | 226 | 47.3% |
| 13回～23回 | 44 | 9.2% |
| 24回 | 182 | 38.1% |
| 25回～35回 | 8 | 1.7% |
| 36回 | 13 | 2.7% |
| 36回超 | 4 | 0.8% |
| 計 | 478 | 100.0% |



(2) 1回あたり制作部数

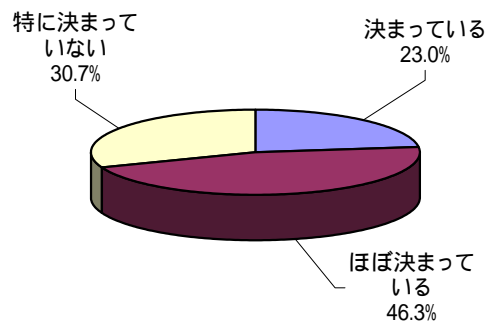
| 制作部数 | 自治体数 | 比率 |
|-------|------|-------|
| ～2万部 | 181 | 38.0% |
| ～4万部 | 137 | 28.8% |
| ～6万部 | 46 | 9.7% |
| ～8万部 | 26 | 5.5% |
| ～10万部 | 17 | 3.6% |
| ～12万部 | 11 | 2.3% |
| ～14万部 | 14 | 2.9% |
| ～16万部 | 9 | 1.9% |
| ～18万部 | 8 | 1.7% |
| ～20万部 | 7 | 1.5% |
| 20万部超 | 20 | 4.2% |
| 計 | 476 | 100% |



[2]. 昨年度の広報(印刷物)の印刷仕様について

(1) 頁数

| 頁数 | 自治体数 | 比率 |
|--------------|------|--------|
| 決まっている(増刊除く) | 108 | 23.0% |
| ほぼ決まっている | 217 | 46.3% |
| 特に決まっていない | 144 | 30.7% |
| 計 | 469 | 100.0% |



(2) 頁数(回答に複数の記入がある場合平均値を採用)

全体頁数

| 頁数 | 自治体数 | 比率 |
|-------------|-------|--------|
| 0頁 | 0 | 0.0% |
| ~ 2頁 | 1 | 0.3% |
| ~ 4頁 | 7 | 2.2% |
| ~ 8頁 | 57 | 17.5% |
| ~ 12頁 | 45 | 13.8% |
| ~ 16頁 | 72 | 22.2% |
| ~ 20頁 | 69 | 21.2% |
| ~ 24頁 | 39 | 12.0% |
| ~ 28頁 | 16 | 4.9% |
| ~ 32頁 | 14 | 4.3% |
| ~ 36頁 | 2 | 0.6% |
| ~ 40頁 | 2 | 0.6% |
| 40頁超 | 1 | 0.3% |
| 計 | 325 | 100.0% |
| 頁数平均値 | 16.7頁 | |
| 1ヶ月当たり頁数平均値 | 23.2頁 | |

フルカラー頁数

| 頁数 | 自治体数 | 比率 |
|-------|------|--------|
| 0頁 | 132 | 40.6% |
| ~ 2頁 | 118 | 36.3% |
| ~ 4頁 | 40 | 12.3% |
| ~ 8頁 | 15 | 4.6% |
| ~ 12頁 | 6 | 1.8% |
| ~ 16頁 | 8 | 2.5% |
| ~ 20頁 | 2 | 0.6% |
| ~ 24頁 | 3 | 0.9% |
| ~ 28頁 | 0 | 0.0% |
| ~ 32頁 | 1 | 0.3% |
| ~ 36頁 | 0 | 0.0% |
| ~ 40頁 | 0 | 0.0% |
| 40頁超 | 0 | 0.0% |
| 計 | 325 | 100.0% |
| 頁数平均値 | 2.5頁 | |

2色頁数

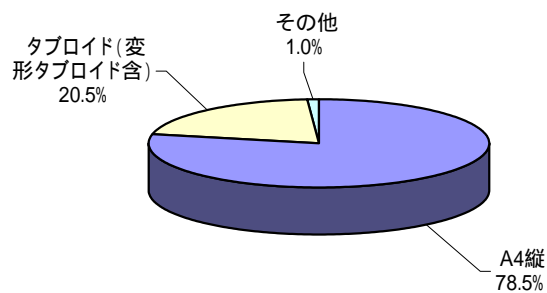
| 頁数 | 自治体数 | 比率 |
|-------|-------|--------|
| 0頁 | 85 | 26.2% |
| ~ 2頁 | 14 | 4.3% |
| ~ 4頁 | 12 | 3.7% |
| ~ 8頁 | 35 | 10.8% |
| ~ 12頁 | 34 | 10.5% |
| ~ 16頁 | 62 | 19.1% |
| ~ 20頁 | 43 | 13.2% |
| ~ 24頁 | 21 | 6.5% |
| ~ 28頁 | 13 | 4.0% |
| ~ 32頁 | 6 | 1.8% |
| ~ 36頁 | 0 | 0.0% |
| ~ 40頁 | 0 | 0.0% |
| 40頁超 | 0 | 0.0% |
| 計 | 325 | 100.0% |
| 頁数平均値 | 10.6頁 | |

モノクロ頁数

| 頁数 | 自治体数 | 比率 |
|-------|------|--------|
| 0頁 | 244 | 75.1% |
| ~ 2頁 | 2 | 0.6% |
| ~ 4頁 | 11 | 3.4% |
| ~ 8頁 | 14 | 4.3% |
| ~ 12頁 | 11 | 3.4% |
| ~ 16頁 | 14 | 4.3% |
| ~ 20頁 | 14 | 4.3% |
| ~ 24頁 | 9 | 2.8% |
| ~ 28頁 | 6 | 1.8% |
| ~ 32頁 | 0 | 0.0% |
| ~ 36頁 | 0 | 0.0% |
| ~ 40頁 | 0 | 0.0% |
| 40頁超 | 0 | 0.0% |
| 計 | 325 | 100.0% |
| 頁数平均値 | 3.4頁 | |

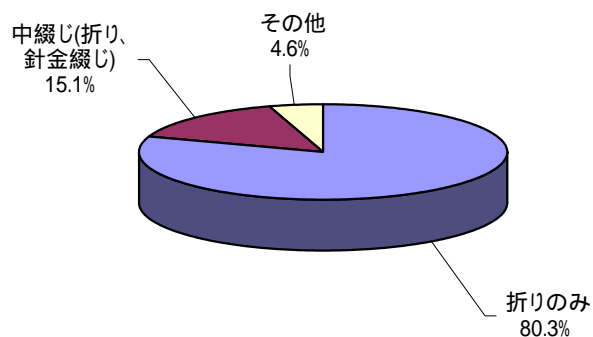
(3) 仕上がりサイズ

| | 自治体数 | 比率 |
|-----------------|------|--------|
| A4縦 | 375 | 78.5% |
| B5縦 | 0 | 0.0% |
| タブロイド(変形タブロイド含) | 98 | 20.5% |
| その他 | 5 | 1.0% |
| 計 | 478 | 100.0% |



(4) 製本の状態

| | 自治体数 | 比率 |
|--------------|------|--------|
| 折りのみ | 383 | 80.3% |
| 中綴じ(折り、針金綴じ) | 72 | 15.1% |
| その他 | 22 | 4.6% |
| 計 | 477 | 100.0% |

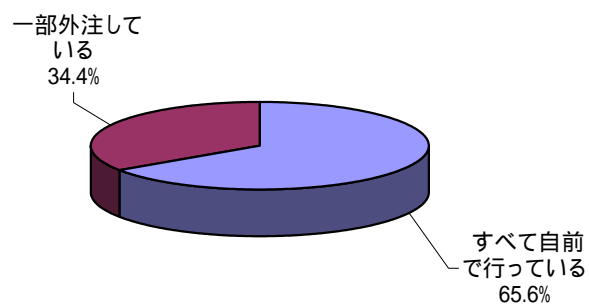


その他22回答のうち穴あけを含む回答が21ありました。

[3]. 昨年度の広報(印刷物)の制作の状況について

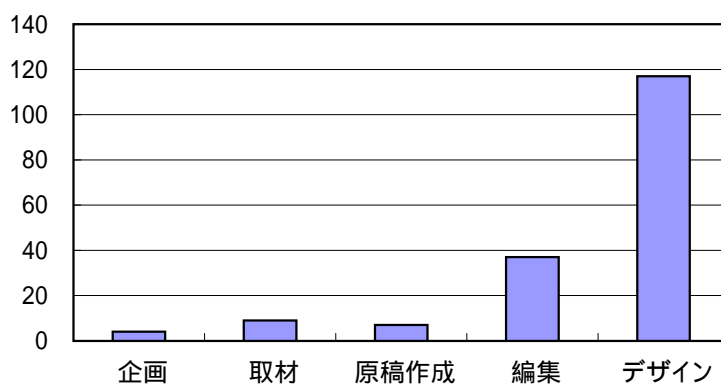
(1) 企画、取材・原稿作成、編集・デザイン

| 企画等外注工程 | 自治体数 | 比率 |
|-------------|------|--------|
| すべて自前で行っている | 313 | 65.6% |
| 一部外注している | 164 | 34.4% |
| 計 | 477 | 100.0% |



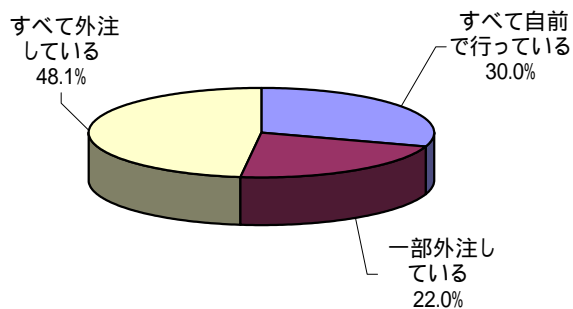
企画、取材・原稿作成、編集・デザインのうち外注している工程

| 企画等外注工程 | 自治体数 | 比率 |
|----------------|------|-------|
| 企画 | 4 | 2.5% |
| 取材 | 9 | 5.7% |
| 原稿作成 | 7 | 4.4% |
| 編集 | 37 | 23.3% |
| デザイン | 117 | 73.6% |
| 外注工程に記入のあった自治体 | 159 | |



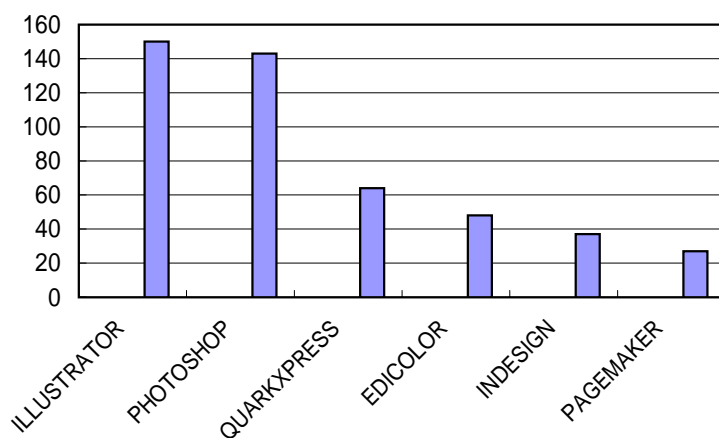
(2) 印刷前工程(DTP工程について)

| DTP工程 | 自治体数 | 比率 |
|-------------|------|--------|
| すべて自前で行っている | 139 | 30.0% |
| 一部外注している | 102 | 22.0% |
| すべて外注している | 223 | 48.1% |
| 計 | 464 | 100.0% |



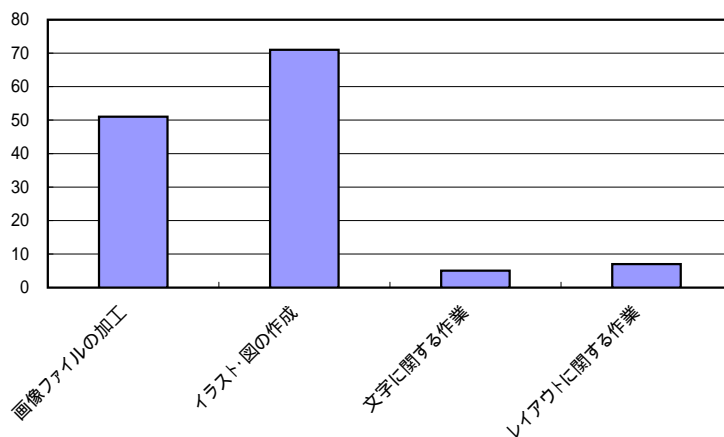
(2) 使用している主なDTPソフト

| DTPソフト | 自治体数 | 使用比率 |
|-----------------|------|-------|
| ILLUSTRATOR | 150 | 70.8% |
| PHOTOSHOP | 143 | 67.5% |
| QUARKXPRESS | 64 | 30.2% |
| EDICOLOR | 48 | 22.6% |
| INDESIGN | 37 | 17.5% |
| PAGEMAKER | 27 | 12.7% |
| DTPソフト記入のあった自治体 | 212 | |



DTPで外注している主な作業

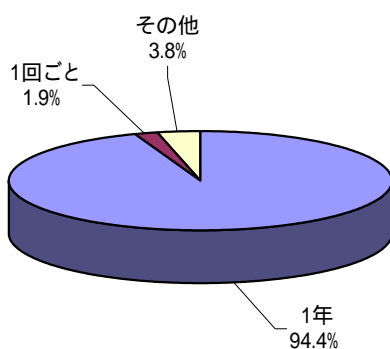
| DTPにおける外注作業 | 自治体数 | 比率 |
|----------------|------|-------|
| 画像ファイルの加工 | 51 | 50.5% |
| イラスト・図の作成 | 71 | 70.3% |
| 文字に関する作業 | 5 | 5.0% |
| レイアウトに関する作業 | 7 | 6.9% |
| 外注作業に記入のあった自治体 | 101 | |



[4] 広報印刷の契約形態について

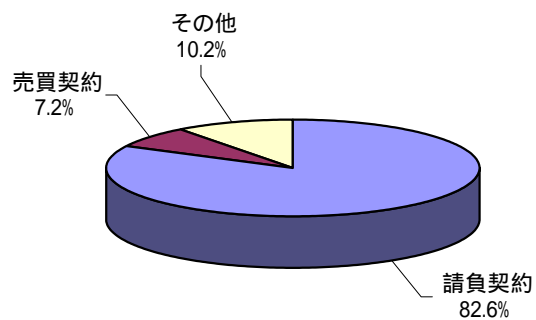
(1) 契約期間

| 契約期間 | 自治体数 | 比率 |
|------|------|--------|
| 1年 | 453 | 94.4% |
| 1回ごと | 9 | 1.9% |
| その他 | 18 | 3.8% |
| 計 | 480 | 100.0% |



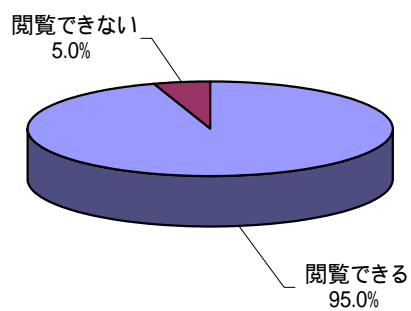
(2) 契約形態

| 契約形態 | 自治体数 | 比率 |
|------|------|--------|
| 請負契約 | 388 | 82.6% |
| 売買契約 | 34 | 7.2% |
| その他 | 48 | 10.2% |
| 計 | 470 | 100.0% |



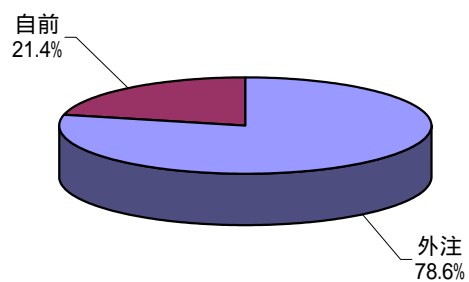
[5] . 広報のホームページ閲覧について

| | 自治体数 | 比率 |
|--------|------|--------|
| 閲覧できる | 455 | 95.0% |
| 閲覧できない | 24 | 5.0% |
| 計 | 479 | 100.0% |



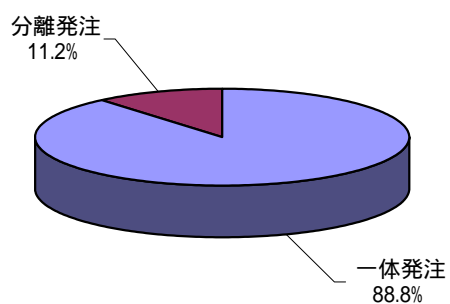
[6]. ファイルのPDF化等について

| | 自治体数 | 比率 |
|----------|------|--------|
| 外注している | 356 | 78.6% |
| 自前で行っている | 97 | 21.4% |
| 計 | 453 | 100.0% |



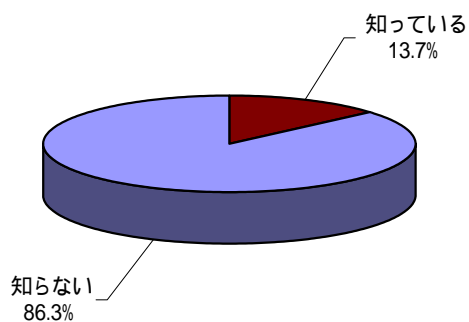
[7]. PDF等の発注状況

| 発注状況 | 自治体数 | 比率 |
|---------|------|--------|
| 印刷と一体発注 | 318 | 88.8% |
| 印刷と分離発注 | 40 | 11.2% |
| 計 | 358 | 100.0% |



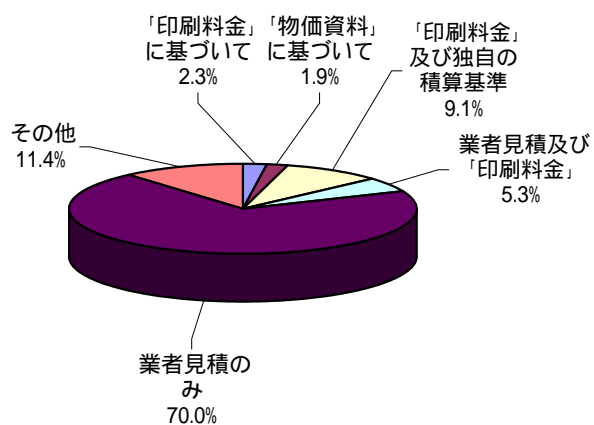
[8]. 「印刷料金」について

| | 自治体数 | 比率 |
|-------|------|--------|
| 知っている | 65 | 13.7% |
| 知らない | 410 | 86.3% |
| 計 | 475 | 100.0% |



[9]. 広報の印刷積算の方法

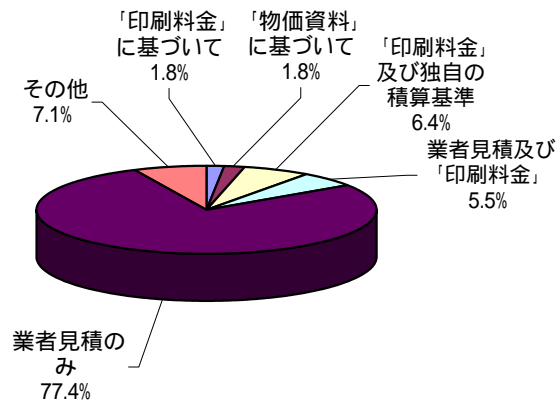
| 積算方法 | 自治体数 | 比率 |
|-----------------|------|--------|
| 「印刷料金」に基づいて | 11 | 2.3% |
| 「物価資料」に基づいて | 9 | 1.9% |
| 「印刷料金」及び独自の積算基準 | 43 | 9.1% |
| 業者見積及び「印刷料金」 | 25 | 5.3% |
| 業者見積のみ | 331 | 70.0% |
| その他 | 54 | 11.4% |
| 計 | 473 | 100.0% |



その他54回答のうち「前年度・過去の実績を考慮する」を含む回答が23ありました。また、「近隣都市・他都市との比較」を含む回答が4ありました。

[10]. その他印刷積算の方法

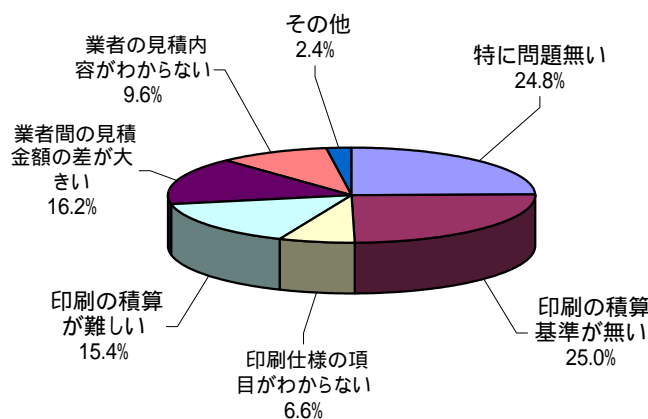
| 積算方法 | 自治体数 | 比率 |
|-----------------|------|--------|
| 「印刷料金」に基づいて | 8 | 1.8% |
| 「物価資料」に基づいて | 8 | 1.8% |
| 「印刷料金」及び独自の積算基準 | 29 | 6.4% |
| 業者見積及び「印刷料金」 | 25 | 5.5% |
| 業者見積のみ | 350 | 77.4% |
| その他 | 32 | 7.1% |
| 計 | 452 | 100.0% |



その他32回答のうち「前年度・過去の実績を考慮する」を含む回答が13ありました。
また、「近隣都市・他都市との比較」を含む回答が1ありました。

[11]. 印刷積算についての問題点

| 問題点 | 自治体数 | 比率 |
|----------------|------|--------|
| 特に問題は無い | 158 | 24.8% |
| 印刷の積算基準が無い | 159 | 25.0% |
| 印刷仕様の項目がわからない | 42 | 6.6% |
| 印刷の積算が難しい | 98 | 15.4% |
| 業者間の見積金額の差が大きい | 103 | 16.2% |
| 業者の見積内容がわからない | 61 | 9.6% |
| その他 | 15 | 2.4% |
| 計 | 636 | 100.0% |



その他の回答

- ・「印刷料金」を参考に積算しているが、掲載されていない項目があり、市場価格の調査に困難を感じることがある。
- ・一部で行われている企画競争(コンペ)などを除けば単価入札で金額、業者を決定しているが、デザインやイラストなどについての金額の積算、仕様への導入方法が無く冊子に反映されていない。
- ・印刷物積算の歩掛を示した資料が少ない。
- ・各工程での積算がどれくらいになるのか、参考資料として印刷単価の積算資料があってもよい。
- ・企画力・デザイン力も含まれるため、積算基準だけでは計算できない。
- ・見積書から金額と業者の力量の兼ね合いを読み取ることが難しい。
- ・現在は基本的な項目を業者に伝え、それに基づいて業者から見積書をいただいた中で予算化を行い、契約段階でも各業者から見積書をもって価格比較しながら行っている状況である。現状では、項目はわかっても、個々の項目の料金の基準は明確ではなく、それを確認することも難しい状況です。
- ・実際の印刷工程と合わないものがある。
- ・実際の価格と開きが大きい。
- ・積算による金額と市の入札時の金額の差が大きい。積算の仕様の明細がつかみにくい。
- ・積算をしたことがない。
- ・積算資料だけでは対応できない部分が多い。
- ・同一物件でも落札額が前回実績と異なる場合がある。
- ・年度により請負金額が大きく変動する。

[12]. 積算が難しい工程

| 積算工程 | 自治体数 | 比率 |
|-------|------|--------|
| DTP | 57 | 18.2% |
| 刷版 | 73 | 23.3% |
| 印刷 | 73 | 23.3% |
| 製本・加工 | 64 | 20.4% |
| 用紙 | 46 | 14.7% |
| 計 | 313 | 100.0% |

